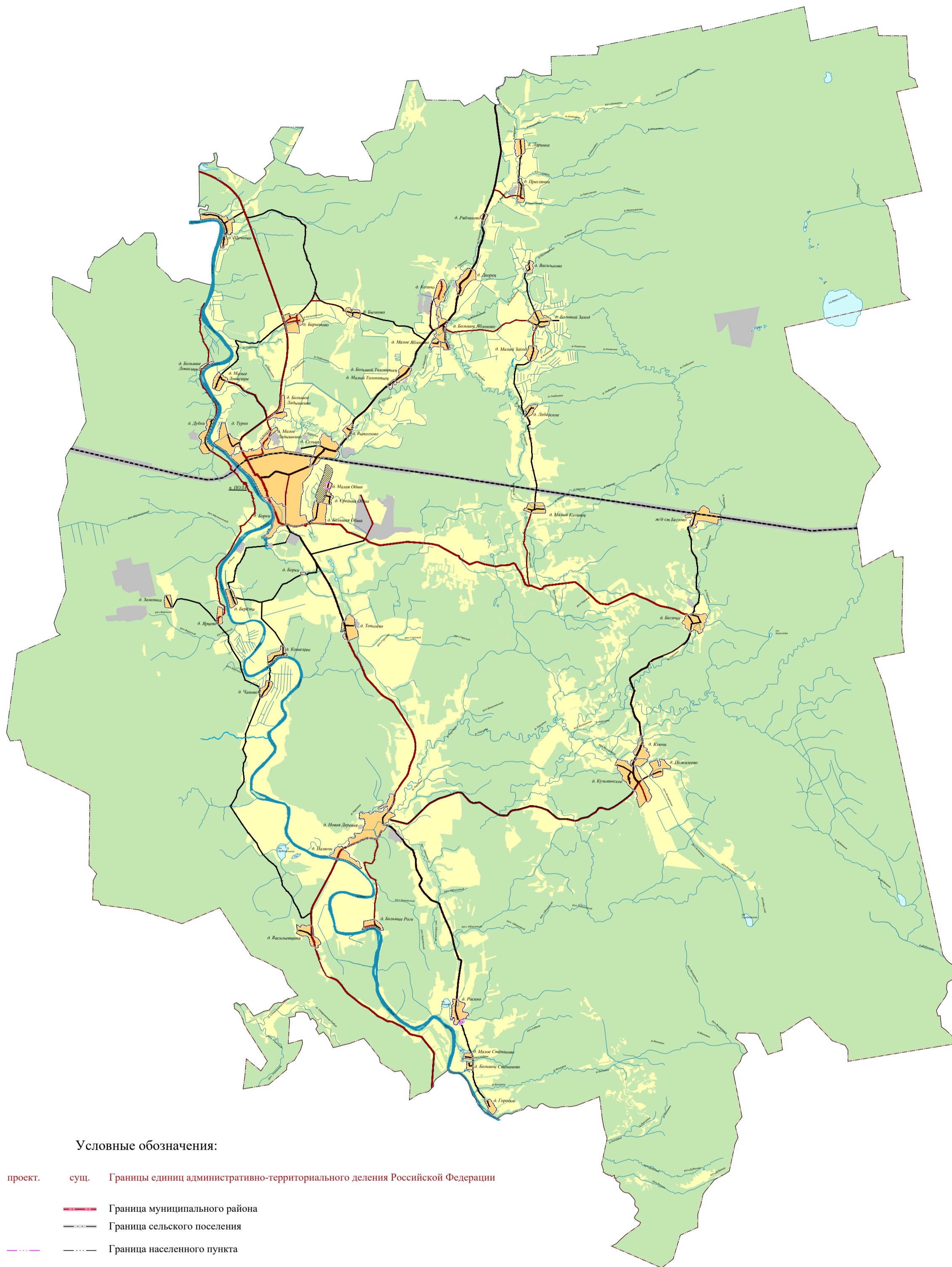
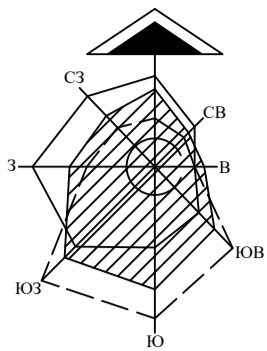


Генеральный план Полавского сельского поселения (внесение изменений)
 Парфинского муниципального района Новгородской области Российской Федерации
 Карта границ населенных пунктов (в том числе границ образуемых населенных
 пунктов), входящих в состав Полавского сельского поселения



Условные обозначения:

- | | | | |
|-----------|---------|------|----------------------------------------------------------------------------------------------------------------------------------------------------------------------------------------------------------------|
| реконстр. | проект. | сущ. | Границы единиц административно-территориального деления Российской Федерации |
| | | | Граница муниципального района |
| | | | Граница сельского поселения |
| | | | Граница населенного пункта |
| | | | п. Пола Центр сельского поселения |
| | | | д. Борки Прочие населенные пункты |
| | | | Железнодорожные пути |
| | | | Железнодорожный путь общего пользования |
| | | | Автомобильные дороги |
| | | | Автомобильные дороги регионального или межмуниципального значения |
| | | | Автомобильные дороги местного значения |
| | | | Земли по категориям |
| | | | Земли населенных пунктов |
| | | | Земли сельскохозяйственного назначения |
| | | | Земли промышленности, энергетики, транспорта, связи, радиовещания, телевидения, информатики, земли для обеспечения космической деятельности, земли обороны, безопасности и земли иного специального назначения |
| | | | Земли лесного фонда |
| | | | Земли водного фонда |
| | | | Поверхностные водные объекты |
| | | | Водоток (река, ручей, канал) |
| | | | Водоем (озеро, пруд, обводненный карьер, водохранилище) |