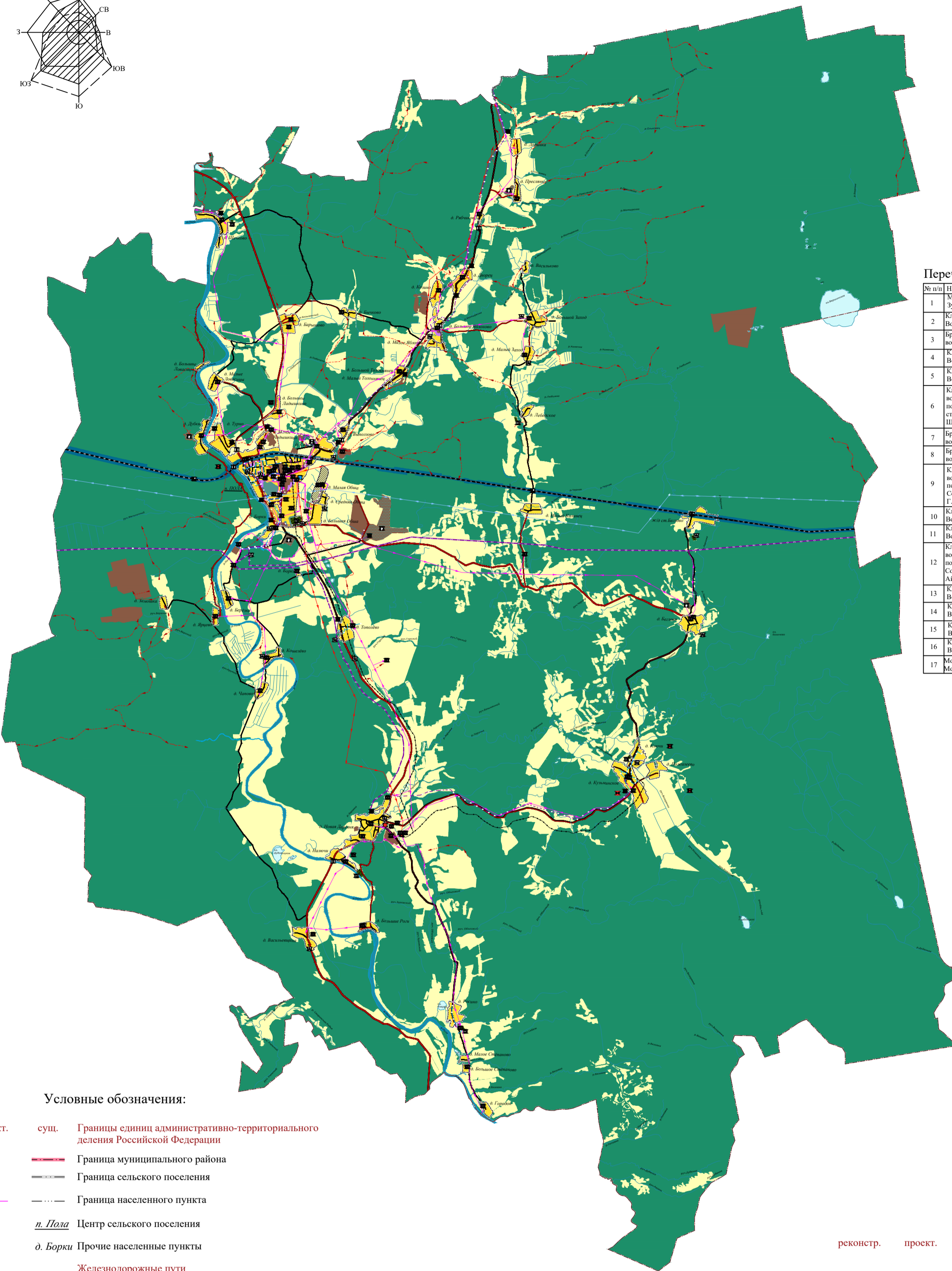
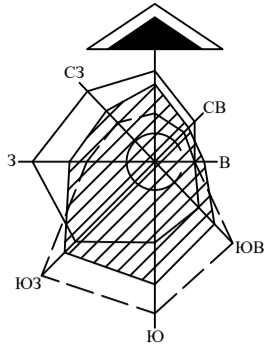


**Генеральный план Полавского сельского поселения (внесение изменений)
Парфинского муниципального района Новгородской области Российской Федерации
Карта планируемого размещения объектов местного значения Полавского сельского поселения**



Перечень объектов культурного наследия

№ п/п	Наименование памятника	Датировка	Местонахождение	Категория для учета
1	Место усадьбы Зуровой-Стройниковой	кон. XVIII - XIX вв.	д. Налочи	региональный
2	Кладбище советских Воинов	1941 - 1943 гг.	д. Беглово	региональный
3	Братская могила советских воинов	1941 - 1942 гг.	ст. Беглово, гражданское кладбище	региональный
4	Кладбище советских Воинов	1941 - 1942 гг.	д. Большой Заход	региональный
5	Кладбище советских Воинов	1941 - 1942 гг.	д. Борки	региональный
6	Кладбище советских воинов, на котором похоронен командир 201-й стрелковой дивизии С. Штыков 1905-1943 гг.	1941 - 1943 гг.	д. Борки, в 1,5 км северо-западнее, гражданское кладбище	региональный
7	Братская могила советских воинов	1941 - 1943 гг.	д. Васильевщина	региональный
8	Братская могила советских воинов	1941 - 1942 гг.	д. Кошелево	региональный
9	Кладбище советских воинов, на котором похоронен Герой Советского Союза Г. Конев 1912 - 1943 гг.	1941 - 1943 гг.	д. Кузьминское	региональный
10	Кладбище советских Воинов	1941 - 1944 гг.	д. Малое Яблоново	региональный
11	Кладбище советских Воинов	1941 - 1943 гг.	д. Малый Заход	региональный
12	Кладбище советских воинов, на котором похоронен Герой Советского Союза Тахиров Айдогды, 1907 - 1943 гг.	1941 - 1943 гг.	д. Новая Деревня	региональный
13	Кладбище советских Воинов	1941 - 1942 гг.	пос. Пола	региональный
14	Кладбище советских Воинов	1941 - 1943 гг.	д. Сельцо	региональный
15	Кладбище советских Воинов	1941 - 1943 гг.	д. Средняя Обша	региональный
16	Кладбище советских Воинов	1941 - 1943 гг.	д. Тополево	региональный
17	Могила инженер-майора Н. Мосягина 22.04.1943	1943 г.	д. Тополево, в 0,8 км к югу	региональный

Условные обозначения:

- реконстр. проект. сущ. Границы единиц административно-территориального деления Российской Федерации
- Граница муниципального района
- Граница сельского поселения
- Граница населенного пункта
- п. Пола* Центр сельского поселения
- д. Борки* Прочие населенные пункты
- Железнодорожные пути
- Железнодорожный путь общего пользования
- Автомобильные дороги
- Автомобильные дороги регионального или межмуниципального значения
- Автомобильные дороги местного значения
- Улично-дорожная сеть населенного пункта
- Улицы и дороги местного значения
- Поверхностные водные объекты
- Водоток (река, ручей, канал)
- Водоем (озеро, пруд, обводненный карьер, водохранилище)
- Функциональные зоны**
- Зона застройки индивидуальными жилыми домами
- Зона застройки малоэтажными жилыми домами (до 4 этажей, включая мансардный)
- Зона специализированной общественной застройки
- Зона сельскохозяйственного использования
- Зона транспортной инфраструктуры
- Производственная зона
- Зоны рекреационного назначения
- Зона лесов
- Зона кладбищ

- реконстр. проект. сущ. Объекты физической культуры и массового спорта
- Объект спорта, включающий 2 и более спортивных сооружений
- Остановочные пункты общественного пассажирского транспорта
- Остановочный пункт
- Объекты водоотведения
- Очистные сооружения (КОС)
- Искусственные дорожные сооружения
- Мостовое сооружение
- Объекты железнодорожного транспорта
- Железнодорожная станция
- Остановочный пассажирский железнодорожный пункт
- Объекты единой государственной системы предупреждения и ликвидации чрезвычайных ситуаций
- Объекты обеспечения пожарной безопасности
- Объекты культурного наследия (ОКН)**
- Памятник
- Места погребения
- Кладбище
- Воинское кладбище, военное мемориальное кладбище
- Территории и зоны, на которых устанавливается особый юридический статус, и/или действуют особые финансовые и нефинансовые механизмы поддержки инвестиционной и инновационной деятельности
- Иная зона с действием особых финансовых или нефинансовых механизмов поддержки инвестиционной и инновационной деятельности

- реконстр. проект. сущ. Электрические подстанции
- Трансформаторная подстанция (ТП)
- Электрическая подстанция 110 кВ
- Электрическая подстанция 35 кВ
- Линии электропередачи (ЛЭП)
- Линии электропередачи 110 кВ
- Линии электропередачи 35 кВ
- Линии электропередачи 10 кВ
- Сети водоснабжения
- Водопровод
- Сети водоотведения
- Канализация самотечная
- Объекты добычи и транспортировки газа
- Газораспределительная станция (ГРС)
- Пункт редуцирования газа (ПРГ)
- Распределительные трубопроводы для транспортировки газа
- Газопровод распределительный высокого давления
- Газопровод распределительный среднего давления
- Газопровод распределительный низкого давления
- Сети электросвязи
- Линия связи