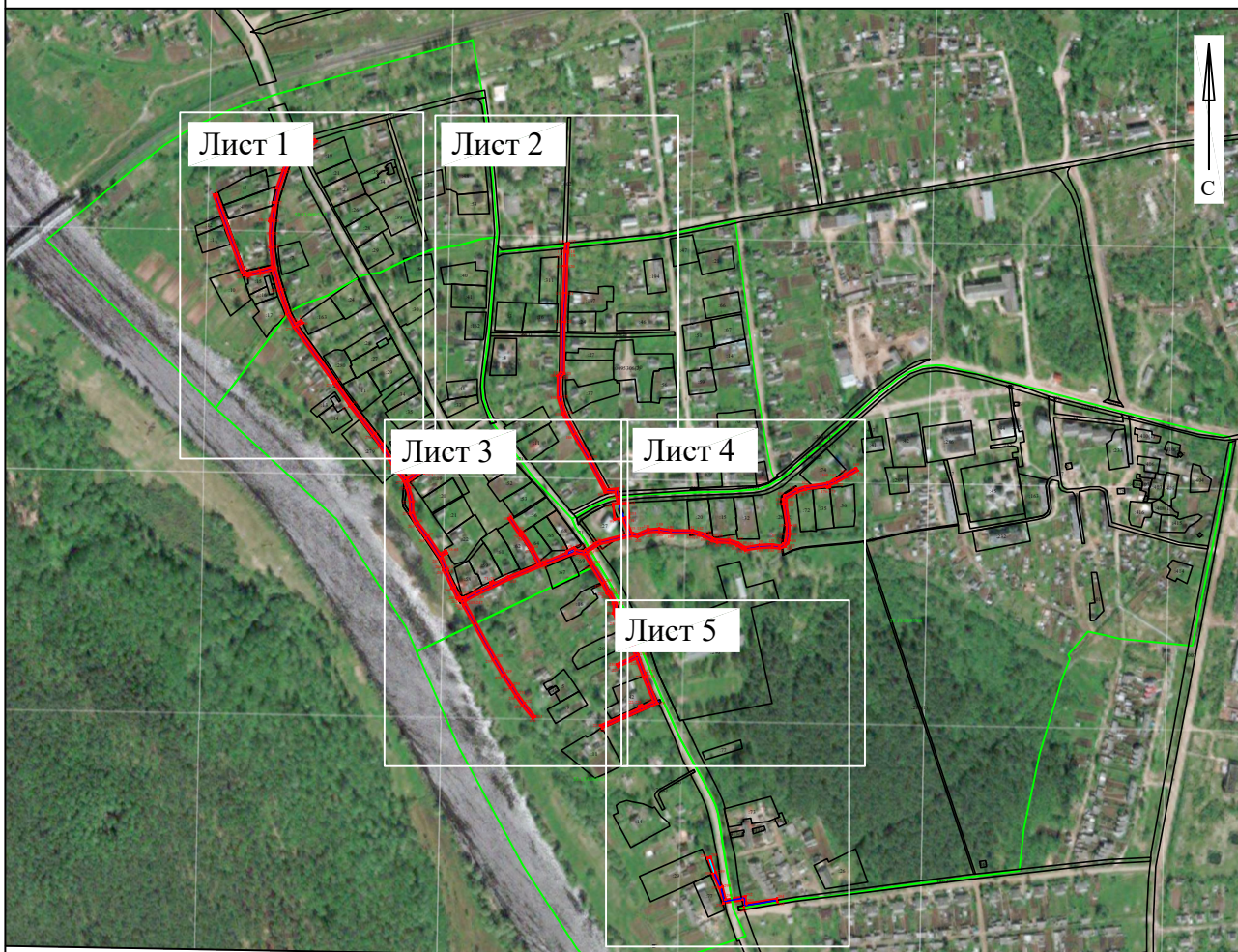


УТВЕРЖДЕНА  
постановлением Администрации  
Парфинского муниципального  
района от \_\_\_\_\_ № \_\_\_\_\_

**СХЕМА ГРАНИЦ РАЗМЕЩЕНИЯ ПУБЛИЧНОГО СЕРВИТУТА**

Объект: Распределительный газопровод ср.д. и н.д. с установкой ГРПШ № 2 от ул. Мира по ул. Комсомольская; ул. Советская, ул. Набережная, ул. Пионерская п. Пола Парфинского района Новгородской области



Используемые условные знаки и обозначения:

Масштаб 1:10 000

- 1 - характерная точка контура, сведения о которой позволяют однозначно определить её на местности
- (красная линия) - вновь образованная часть контура, сведения о которой достаточны для определения её местоположения
- (черная линия) - существующая часть контура, имеющиеся в ЕГРН сведения о которой достаточны для определения её местоположения
- (зеленая линия) - границы кадастрового деления
- 53:13:0095308 - номер кадастрового квартала
- (синяя пунктирная линия) - проектируемый газопровод

