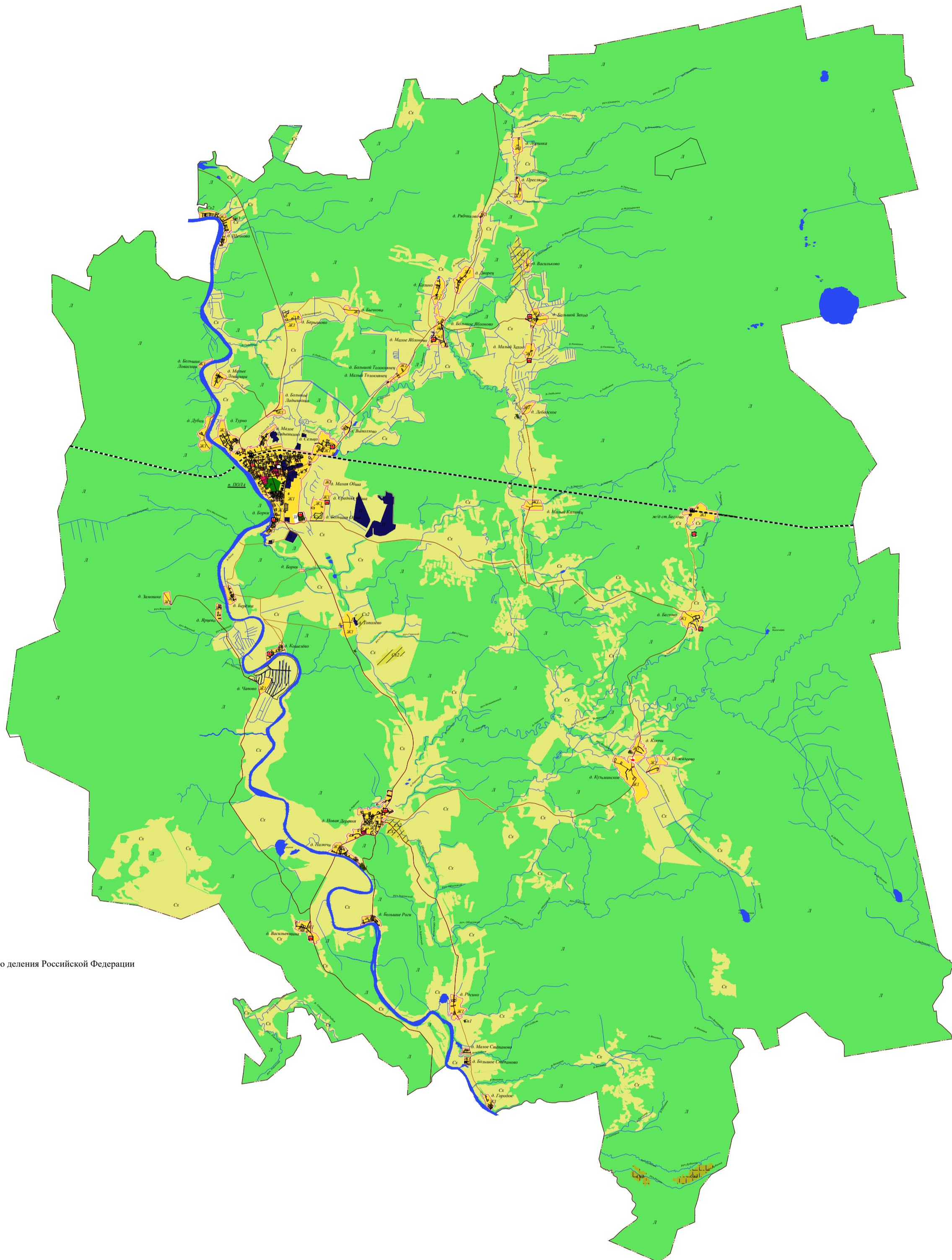


КАРТА ГРАДОСТРОИТЕЛЬНОГО ЗОНДИРОВАНИЯ
ПРАВИЛА ЗЕМЛЕПОЛЬЗОВАНИЯ И ЗАСТРОЙКИ
МУНИЦИПАЛЬНОГО ОБРАЗОВАНИЯ ПОЛАВСКОГО СЕЛЬСКОГО ПОСЕЛЕНИЯ
ПАРФИНСКОГО МУНИЦИПАЛЬНОГО РАЙОНА НОВГОРОДСКОЙ ОБЛАСТИ



УСЛОВНЫЕ ОБОЗНАЧЕНИЯ:

Границы единиц административно-территориального деления Российской Федерации

— - Граница муниципального района

— - Граница сельского поселения

— - Граница населенных пунктов

п. Паша - Центр сельского поселения

д. Борки - Прочие населенные пункты

Железнодорожные пути

— - Железнодорожные пути общего пользования

— - Железнодорожная станция

Автомобильные дороги

— - Автомобильные дороги регионального значения

— - Автомобильные дороги муниципального значения

Улично-дорожная сеть населенных пунктов

— - Улицы и дороги местного значения

Поверхностные водные объекты

— - Водоток (река, ручей, канал)

— - Водоем (озеро, пруд, обводненный карьер, водохранилище)

Территориальные зоны:

Ж1 - Зона застройки индивидуальными жилыми домами

Ж2 - Зона застройки малоэтажными жилыми домами

Л - Зона, связанная с освоением лесов

В - Зона, связанная с использованием водных объектов

О1 - Зона размещения объектов социального и коммунально-бытового назначения

П - Производственная зона

СП1 - Зона специального назначения, связанная с захоронениями

И - Зона инженерной инфраструктуры

Сх1 - Зона сельскохозяйственного использования

Сх2 - Зона сельскохозяйственного использования, связанная с животноводством

Сх3 - Зона сельскохозяйственного использования

Р - Зона рекреационного назначения

ЗР - Зона резервных территорий

ООТ - Зона охраняемых территорий

Места погребения

— - Воинское захоронение

Сети электросвязи

— - Узел связи