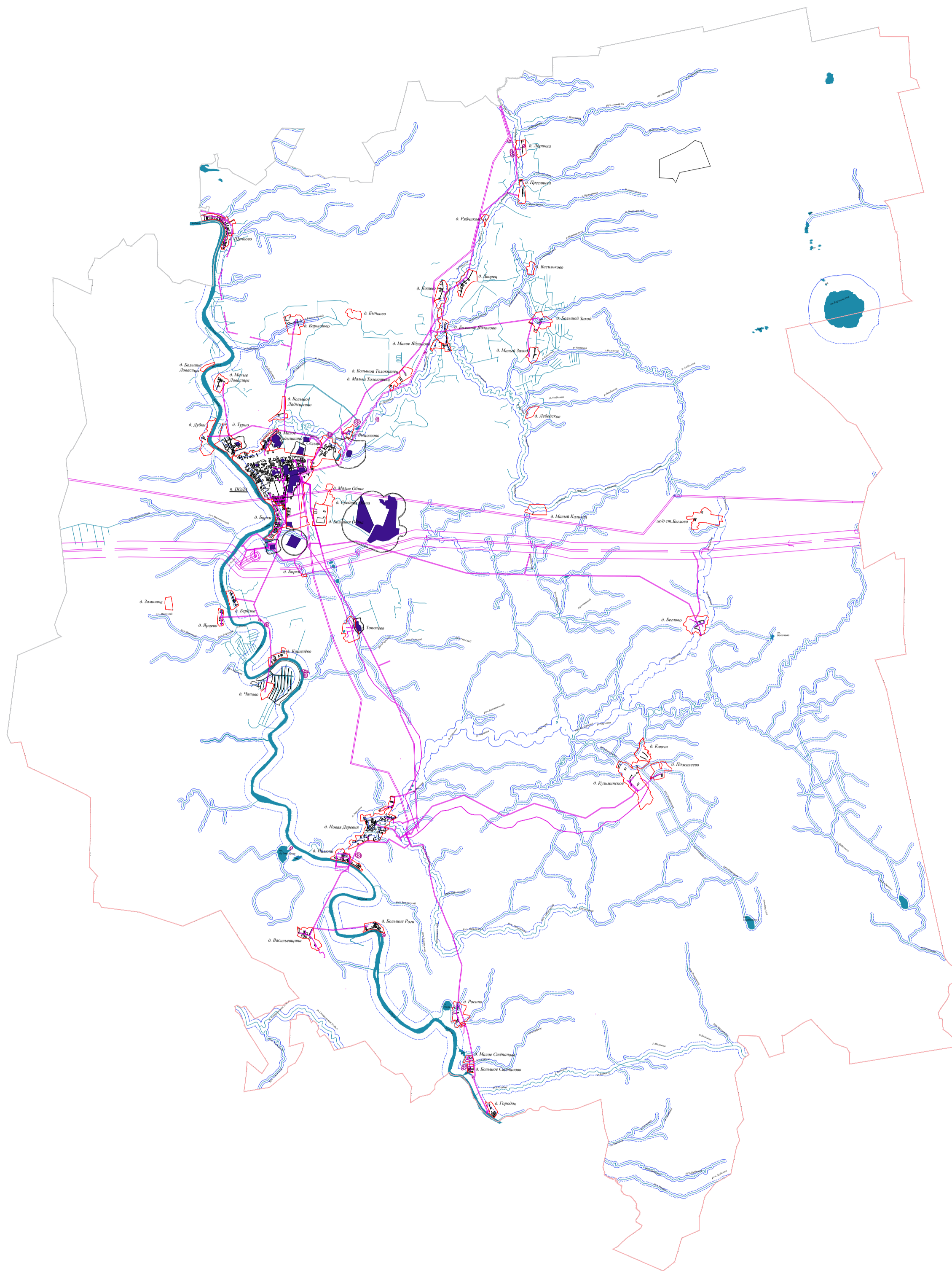


КАРТА ГРАНИЦ ЗОН С ОСОБЫМИ УСЛОВИЯМИ ИСПОЛЬЗОВАНИЯ ТЕРРИТОРИИ ПОСЕЛЕНИЯ
 ПРАВИЛА ЗЕМЛЕПОЛЬЗОВАНИЯ И ЗАСТРОЙКИ
 МУНИЦИПАЛЬНОГО ОБРАЗОВАНИЯ ПОЛАВСКОГО СЕЛЬСКОГО ПОСЕЛЕНИЯ
 ПАРФИНСКОГО МУНИЦИПАЛЬНОГО РАЙОНА НОВГОРОДСКОЙ ОБЛАСТИ



УСЛОВНЫЕ ОБОЗНАЧЕНИЯ:

Границы единиц административно-территориального деления Российской Федерации

- Граница муниципального района
- Граница сельского поселения
- Граница населенных пунктов
- Центр сельского поселения
- Прочие населенные пункты

Поверхностные водные объекты

- Водоток (река, ручей, канал)
- Водоем (озеро, пруд, обводненный карьер, водохранилище)

Зоны с особыми условиями использования территорий

- Санитарно-защитная зона
- Охранная зона инженерных сетей
- Водоохранная зона
- Прибрежная защитная полоса
- Береговая полоса
- Зона охраны объектов культурного наследия